

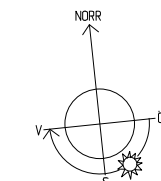
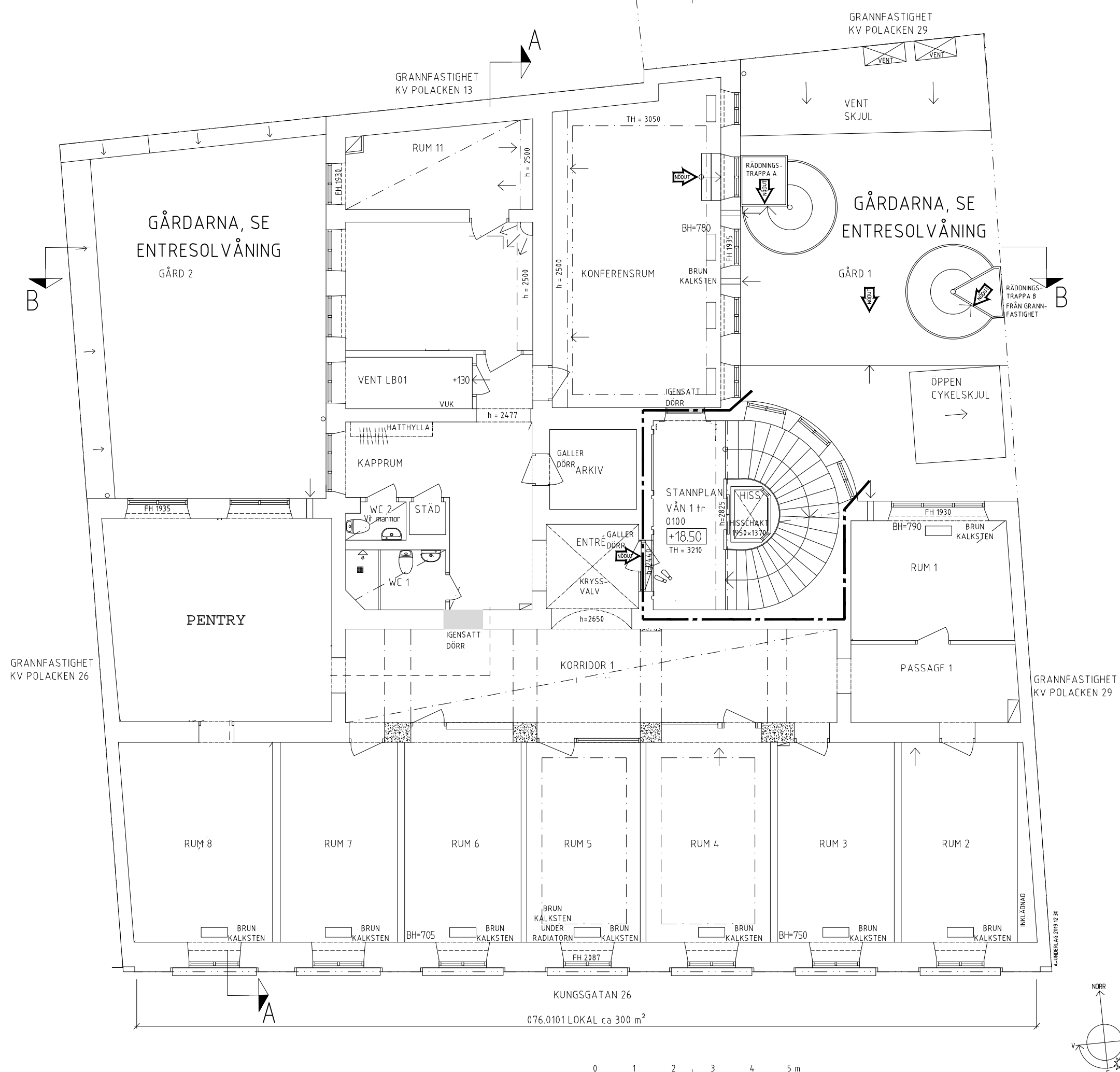
FÖRKLARINGAR:
 FASTIGHETEN UPPFÖRDES 1921 EFTER RITNINGAR AV ARKITEKT ERIK JOSEPHSON TILL FÖRSÄKRINGSBOLAGET VICTORIA. FASTIGHETEN INNEHÅLLER BUTIKSLOKALER PÅ VAR SIDA AV HUVUDENTRÉN PÅ GATUPLAN, FÖR ÖVRIGT KONTOR MED FÖRRÅD I KALLAREN.
 RITNINGAR 2019 ÄR SAMMANSTÄLLDA UTIFRÅN URSPRUNGS-RITNINGAR SAMT MÄTNINGAR PÅ PLATS.
 FASTIGHETSÄGARE OLOV LINDGREN AB SEDAN 2009.

GENERELLT:
 SAMTLIGA MÅTT ANGIVNA I MILLIMETER (mm).
 BEF. PLUSHÖJDER FRÅN TIDIGARE A-RITNINGAR.
 VARJE VÄNINGSBJÄLKLAG OCH VINDSBJÄLKLAG UTGÖR BRANDCELLSGRÄNS I LÄGST KLASS EI60 OCH R90.
 VARJE LÄGENHET UTGÖR EGEN BRANDCELL.

BRANDCELLSGRÄNS EI 60

BEF. KÄNDA DÖRRSLAGNINGAR =

EFTERLYSANDE UTRYMNINGSSKYLT



INGÅENDE RELATION

OLOV LINDGREN AB
 BESÖK: DROTTNINGGATAN 97, S F
 ADDRESS: BOX 45079, 104 30 STOCKHOLM
 TEL: 08 - 690 25 00, FAX: 08 - 33 06 33

snapp
 www.snapparkitekter.se
 Telefon 070-382 95 60
 Homsgatan 166, 7tr, 117 28 Stockholm

REV	ANT	REVIDERINGEN AVSER	SIGN	DATUM

Kv POLACKEN 25,
 KUNGSGATAN 26, STOCKHOLM
 VÅNING 1 tr, +18.50

RITAD AV: Paula
 ANSVARIG: P Jääskeläinen
 UPPDRAGS NR: 076
 STOCKHOLM 2019-12-30

SKALA 1:100 / A3

RITNINGNUMMER: **A4.0.1-004**

XREF: C:\Users\paula\OneDrive - Snapp Arkitekter AB\Projekt\01_01AB\076_Polacken 25\Handlingar\dwg\Aadm\076_A-förklarings.dwg;_Modell\076_A4.0.1-04.dwg
 LAGER: SB11

PLO: 2019-12-26 13:16 C:\USERS\PAULA\ONEDRIVE - SNAPP ARKITEKTER AB\PROJEKT\01_01AB\076_POLACKEN 25\HANDLINGAR\DWG\RIT_DBF\076_A4.0.1-04.DWG PAULA JAA SKELAINEN